

WASCHTISCH

WT400C

Einzelwaschtisch für Wandmontage, Chromnickelstahl, Oberfläche seidenmatt, Materialstärke 1 mm, fugenlos eingeschweißtes Becken, rechteckige Waschtischform, 120 mm Armaturenbank, ohne Armaturenbohrung, mit Überlauf, Stopfenab- und Überlaufgarnitur G 1 1/4 B, Ablauf hinten mittig, Frontschürze mit 45° Ecken, mit eingeschweißten Wandkonsolen, inklusive Schrauben und Dübel.

Gesamtmaße 400 x 150 x 452 mm (B x H x T)

Beckenmaße 340 x 140 x 300 mm (B x H x T)

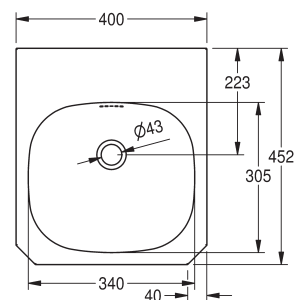
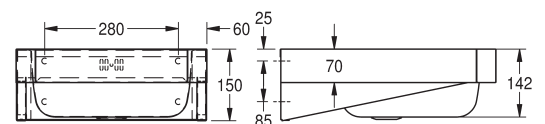
ARTIKELNUMMER

7612210005022

TECHNISCHE DATEN

Material	Edelstahl
Materialtyp	1.4301 Chromnickelstahl V2A
Materialstärke	1,00 mm
Oberflächenbehandlung	seidenmatt
Oberflächenbehandlung des Beckens	seidenmatt
Farbe	keine Farbe
Bruttogewicht	3.4 kg
Nettogewicht	3.2 kg
Art der Montage	Wandmontage
Ablaufgarnitur inklusive	ja
Typ der Ablaufgarnitur	Stopfensieb
Armaturenbank	ja
Rückwand	optional
Gesamtbreite	400 mm
Gesamthöhe	150 mm
Gesamtiefe	452 mm
Becken: Breite	340 mm
Becken: Tiefe	305 mm
Becken: Beckentiefe	140 mm
Beckenform	Rechteck
Beckenposition	mittig
Anzahl Becken/Mulden	1

WASHROOM
SYSTEMS



Franke Washroom Systems
ws-info.de@franke.com
www.franke.de

2014-06-16, Franke WS

FRANKE